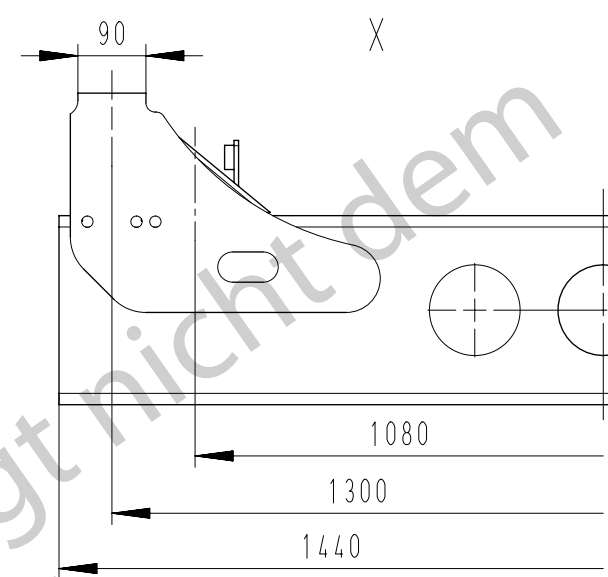


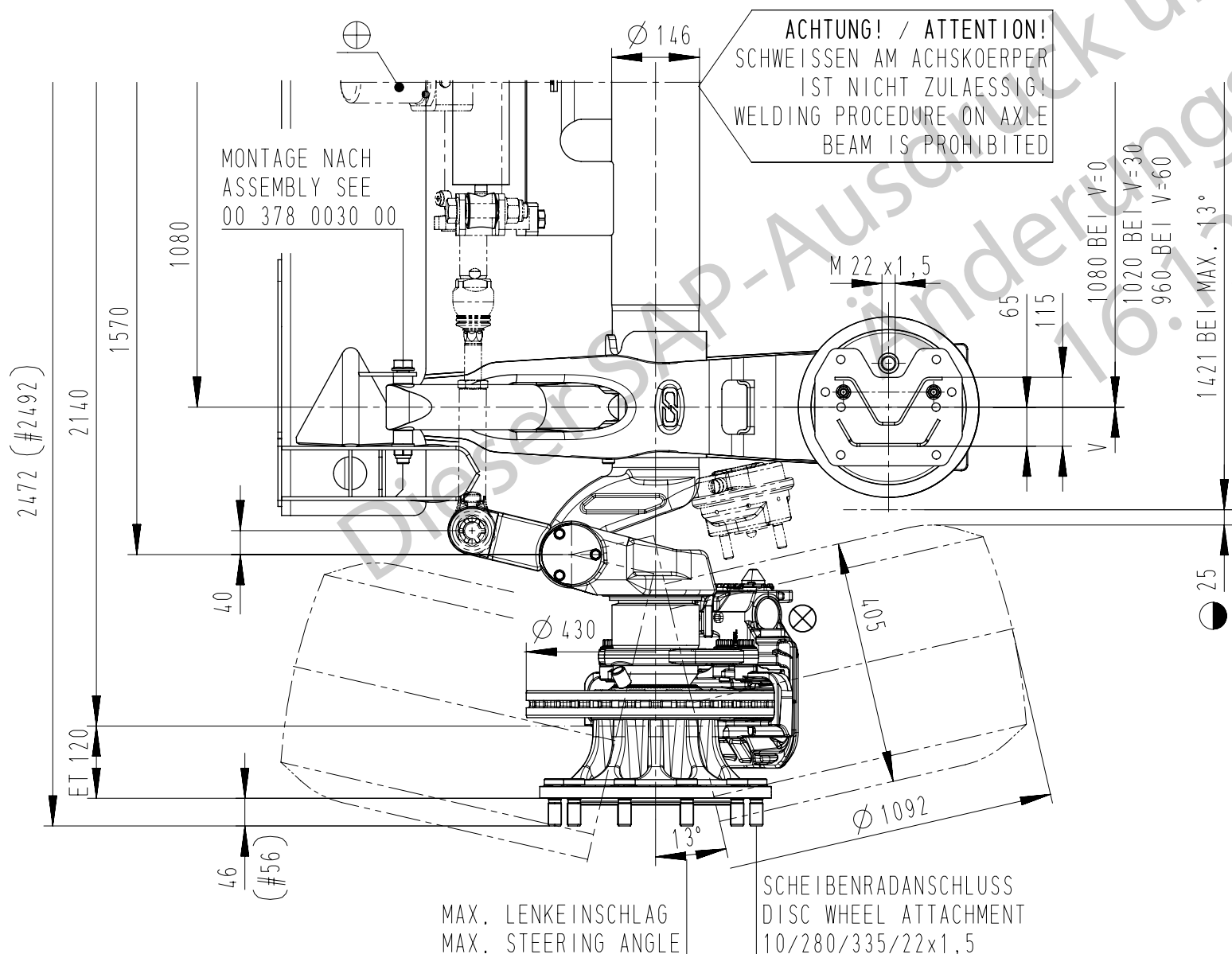
(= MIN. RADSTAND BEI AGGREGATANORDNUNG)
 (= MIN. WHEEL BASE IF FITTED AS MULTI AXLE SUSPENSION)

FAHRHOEHENBEREICH / RIDE HEIGHT RANGE			BAUHOEHE OHNE LUFT / HEIGHT WITHOUT AIR	
FUER EINZELACHSEN FOR SINGLE AXLES	FUER ACHSAGGREGATE FOR AXLES SYSTEMS	FUER ACHSAGGREGATE MIT LIFT FOR AXLES SYSTEMS WITH LIFT	LEER / UNLADEN ca. / approx	BELADEN / LADEN ca. / approx
	415-445		335	320
F			X	



⊕ BEI MB.-ZYLINDER 20" MAX. Ø 175
 Z.B. SAF 03 454 1082 60
 WITH 20" BRAKE CHAMBER,
 SAF REF 03 454 1082 60, MAX. Ø 175

⊕ LENKZYLINDER NICHT SAF-LIEFERUMFANG
 STEERING CYLINDER IS NOT IN SAF DELIVERY SCOPE



● MIN. ABSTAND BEACHTEN!
 MIN. CLEARANCE TO BE OBSERVED!

INFO: VERSTREBUNG / BRACING

⊗ FÜR ANGRENZENDE BAUTEILE
 VERSCHLEISS-VERSCHIEBUNG DES
 SATTELS VON 30mm BEACHTEN
 EVTL. FREIMACHUNG AM RAHMEN ERFORDERLICH
 FOR ADJACENT PARTS RESPECTS THE
 CALLIPER DISPLACEMENT OF 30mm
 DUE TO THE PAD AND DISC WEAR
 FREESPACE MAY BE REQUIRED ON THE CHASSIS

<http://designmanual.safholland.de>
 DER FAHRZEUGRAHMEN IST SO AUSZUSTEIFEN, DASS ER DIE
 EINGELEITETEN KRAEFTE AUFNEHMEN KANN. DIE HALTEBOECKE
 DER LUFTFEDERUNG MUESSEN ZUSAETZLICH VERSTREBT WERDEN.
 ALMOST ALL FORCES ARE PASSED INTO TRAILER FRAME
 THROUGH FRONT HANGERS. THEREFORE TRAILER FRAME
 MUST BE STRENGTHENED AND HANGERS MUST BE BRACED.

OPTION: ACHSE PREMIUM COATED 00 516 0007 00
 AXLE PREMIUM COATED

SPECIALS:
 MIT VORBEREITUNG FÜR VSE LENKZYLINDER
 PREPARED FOR VSE STEERING CYLINDER
 MIT LENKUNGSDAEMPFER 02 376 1013 01
 CD = CUSTOM DESIGN

OPTI ONS	ABS-SENSOREINBAU / INSTALLATION OF ABS CABLE	03 029 1002 00
	ZAEHNEZAHN / NUMBER OF TEETH	90
	RADKAPPE FÜR HUBODOMETER WHEEL CAP FOR ODOMETER	03 304 0103 02
	ABDECKBLECH-GRUPPE COVER PLATE ASSEMBLY	03 005 0284 00

STAHL-RAEDER STEEL WHEELS	KIT ACHSE / AXLE	571 91 64 7 48 21	ALU-RAEDER ALU WHEELS	KIT ACHSE / AXLE	#1 571 91 64 7 49 21
------------------------------	---------------------	-------------------	--------------------------	---------------------	----------------------

ACHSLAST AXLE LOAD	9 000 kg	bei at	105 km/h	REIFEN-BEISPIEL TIRE EXAMPLE	385/65 R 22,5	NOCKENWELLE CAMSHAFT	60248
-----------------------	----------	-----------	----------	---------------------------------	---------------	-------------------------	-------

ACHSE MIT LUFTFEDERUNG
 AXLE WITH AIR SUSPENSION

DATE	NAME	ACHSE MIT LUFTFEDERUNG AXLE WITH AIR SUSPENSION BIL9-22S01 - 1042/3005 33Q	GRUNDPLATTENSTELLUNG BRAKE CHAMBER BRACKET POSITION		
DR 14.12.2022	KELLER				
CH 15.12.2022	PROESSLER	BREMSE BRAKE	SBS2220 K0	TEST REPORT	36102214
SIZE	A3				
SCALE	1:10				



ID
 688921574821

THIS DOCUMENT CONTAINS PROPRIETARY CONFIDENTIAL INFORMATION OWNED BY SAFHOLLAND GmbH AND ITS SUBSIDIARY COMPANIES. THIS DOCUMENT AND THE INFORMATION IN IT ARE NOT TO BE USED, DISCLOSED OR REPRODUCED WITHOUT THE EXPRESS WRITTEN PERMISSION OF THE OWNER.

ERSATZ FÜR / REPLACES